

**Ministério das Finanças
Instituto de Informática**



Departamento de Sistemas de Informação

SRH

SISTEMA DE RECURSOS HUMANOS

Ficheiro de Despesas com Pessoal para o SIGO

Agosto 2012

Versão 6.0 - 2010

Índice

| | |
|--|----------|
| 1. Objectivo | 3 |
| 2. Utilizadores | 3 |
| 3. Nova opção de Menu | 3 |
| 4. Nomenclatura do Ficheiro | 6 |
| 5. Estrutura do Ficheiro | 6 |
| 6. Ficheiro de dados em falta | 7 |
| 7. Ficheiro Único | 9 |

1. Objectivo

Possibilitar através do SRH a criação de ficheiros de despesas com pessoal em formato CSV para envio para o SIGO (Sistema de Informação de Gestão Orçamental).

A funcionalidade estará disponível no menu do SRH, sendo o ficheiro gerado e guardado no seu disco.

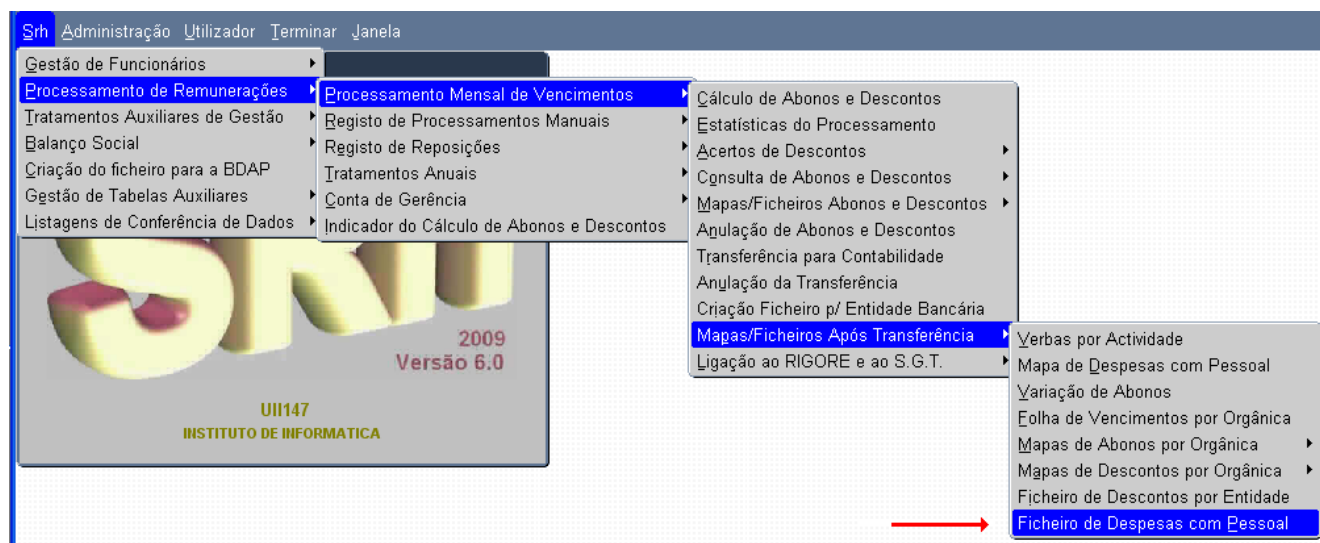
2. Utilizadores

Os utilizadores que podem desencadear esta opção são os utilizadores aplicativos, aos quais foi dada permissão para o efeito. Por omissão os utilizadores que têm acesso à opção anterior do menu passam a ter acesso a esta nova opção.

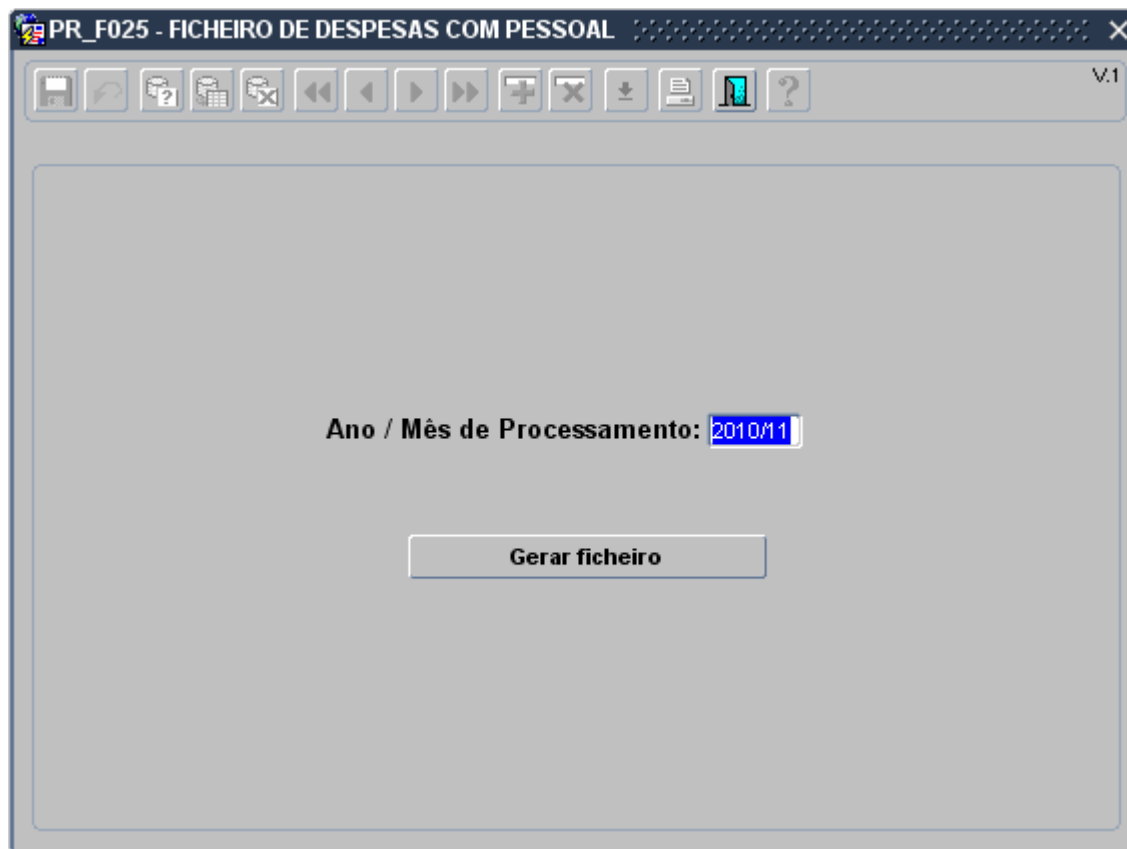
3. Nova opção de Menu

Foi criada uma nova opção de menu em:

SRH > Processamento de Remunerações > Processamento Mensal de Vencimentos > Mapas/Ficheiros Após Transferência > Ficheiro de Despesas com Pessoal

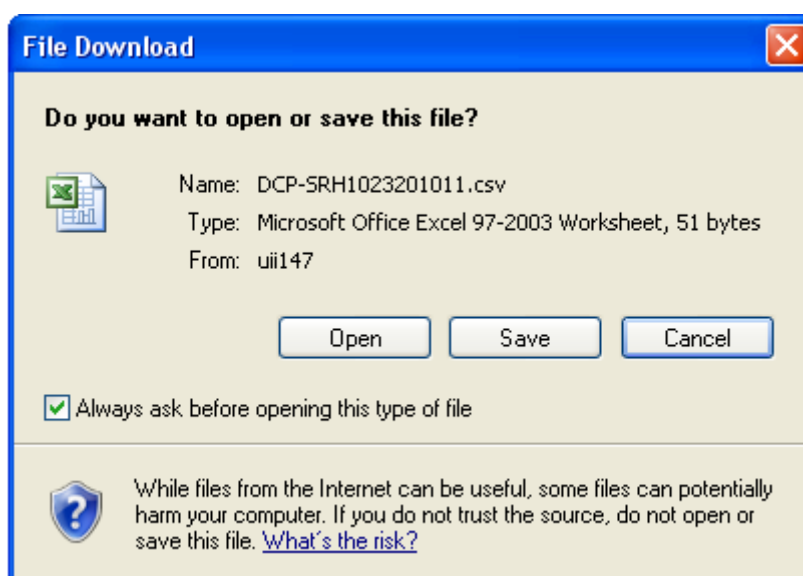


Ao seleccioná-lo surgirá o ecrã:

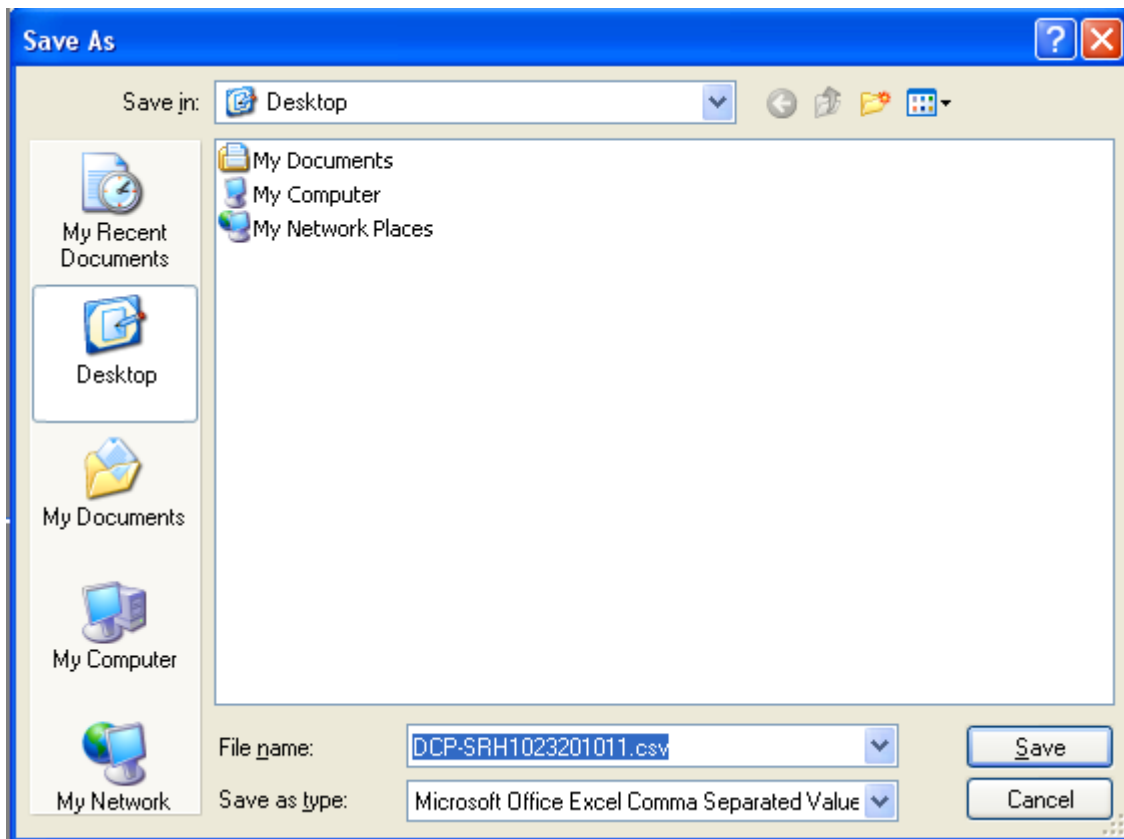


Deverá indicar o Ano/Mês de Processamento. Por omissão aparece o último Ano/mês processado, mas poderá ser alterado. Seguidamente deve premir o botão "Gerar ficheiro".

Surgirá no ecrã a seguinte mensagem (em português ou em Inglês e consoante a língua do Browser usado)



Deverá gravar para o seu disco o ficheiro premindo o botão "Save", e escolhendo a pasta desejada:



Este ficheiro deverá posteriormente ser carregado no Portal do SIGO.

(<http://sigo.min-financas.pt>)

Se pretender visualizar antes de o carregar no SIGO, poderá fazê-lo abrindo-o com o EXCEL.

4. Nomenclatura do Ficheiro

Exemplo:

DCP-SRH1023201001.csv

DCP – Despesas Com Pessoal

SRH – Sistema

1023 – Código de Serviço

201001 – Ano e mês

5. Estrutura do Ficheiro

| Ano | Período (Mês) | Grupo | Carreira | Categoria | Índice/Nível Remuneratório | Número Unidades | Vencimento Líquido Mensal | Subsídio de Férias e Natal | Outras Despesas com pessoal | Encargos com Entidade Patronal | Total | Designação da Carreira | Designação da Categoria |
|-----|---------------|-------|----------|-----------|----------------------------|-----------------|---------------------------|----------------------------|-----------------------------|--------------------------------|-------|------------------------|-------------------------|
|-----|---------------|-------|----------|-----------|----------------------------|-----------------|---------------------------|----------------------------|-----------------------------|--------------------------------|-------|------------------------|-------------------------|

Exemplo do ficheiro:

| | A | B | C | D | E | F | G | H | I | J | K | L | M | N | O | P | Q |
|----|------|---|---|-----|------|-----|-------------|-----------|---------|----------|-----------------------------|--|---|---|---|---|---|
| 1 | 2012 | 3 | 8 | 801 | 1110 | 100 | 2 4856.58 | 0 565.2 | 855.96 | 6277.74 | Técnico de Informática | Tecnico de Informatica Grau 3 Nível 2 | | | | | |
| 2 | 2012 | 3 | 8 | 801 | 1110 | 640 | 2 4418.48 | 0 225.77 | 777.88 | 5422.13 | Técnico de Informática | Tecnico de Informatica Grau 3 Nível 2 | | | | | |
| 3 | 2012 | 3 | 8 | 801 | 1110 | 670 | 1 2423.48 | 0 93.94 | 424.11 | 2941.53 | Técnico de Informática | Tecnico de Informatica Grau 3 Nível 2 | | | | | |
| 4 | 2012 | 3 | 8 | 801 | 1110 | 710 | 2 4562.87 | 0 517.74 | 856.23 | 5936.84 | Técnico de Informática | Tecnico de Informatica Grau 3 Nível 2 | | | | | |
| 5 | 2012 | 3 | 8 | 801 | 1110 | 750 | 3 7116.23 | 0 1685.67 | 1488.28 | 10290.18 | Técnico de Informática | Tecnico de Informatica Grau 3 Nível 2 | | | | | |
| 6 | 2012 | 3 | 8 | 801 | 1110 | | 1 500 | 0 | 118.75 | 618.75 | Técnico de Informática | Tecnico de Informatica Grau 3 Nível 2 | | | | | |
| 7 | 2012 | 3 | 8 | 801 | 1120 | 580 | 4 7813.3 | 0 1162.97 | 1501.14 | 10477.41 | Técnico de Informática | Tecnico de Informatica Grau 3 Nível 1 | | | | | |
| 8 | 2012 | 3 | 8 | 801 | 1120 | 610 | 1 1960.28 | 0 568.11 | 411.33 | 2939.72 | Técnico de Informática | Tecnico de Informatica Grau 3 Nível 1 | | | | | |
| 9 | 2012 | 3 | 8 | 801 | 1130 | 520 | 1 1717.68 | 0 348.29 | 344.35 | 2410.32 | Técnico de Informática | Tecnico de Informatica Grau 2 Nível 2 | | | | | |
| 10 | 2012 | 3 | 8 | 801 | 1130 | 550 | 1 2034.2 | 0 93.94 | 355.99 | 2484.13 | Técnico de Informática | Tecnico de Informatica Grau 2 Nível 2 | | | | | |
| 11 | 2012 | 3 | 8 | 801 | 1130 | 580 | 1 1921.33 | 0 93.94 | 336.23 | 2351.5 | Técnico de Informática | Tecnico de Informatica Grau 2 Nível 2 | | | | | |
| 12 | 2012 | 3 | 8 | 801 | 1140 | 470 | 3 4670.85 | 0 531.11 | 857.06 | 6059.02 | Técnico de Informática | Tecnico de Informatica Grau 2 Nível 1 | | | | | |
| 13 | 2012 | 3 | 8 | 801 | 1140 | 500 | 5 8271.25 | 0 1501.48 | 1626.04 | 11398.77 | Técnico de Informática | Tecnico de Informatica Grau 2 Nível 1 | | | | | |
| 14 | 2012 | 3 | 8 | 801 | 1140 | 530 | 4 6950.56 | 0 1725.08 | 1452.48 | 10128.12 | Técnico de Informática | Tecnico de Informatica Grau 2 Nível 1 | | | | | |
| 15 | 2012 | 3 | 8 | 801 | 1170 | 370 | 1 1270.14 | 0 93.94 | 222.27 | 1586.35 | Técnico de Informática | Tecnico de Informatica Grau 1 Nível 2 | | | | | |
| 16 | 2012 | 3 | 8 | 801 | 1180 | 332 | 6 6838.14 | 0 1701.51 | 1391.82 | 9931.47 | Técnico de Informática | Tecnico de Informatica Grau 1 Nível 1 | | | | | |
| 17 | 2012 | 3 | 8 | 801 | 1180 | 340 | 1 1167.15 | 0 305.02 | 237.24 | 1709.41 | Técnico de Informática | Tecnico de Informatica Grau 1 Nível 1 | | | | | |
| 18 | 2012 | 3 | 8 | 910 | 1110 | 720 | 1 2570.92 | 0 970.42 | 435.95 | 3977.29 | Especialista de Informática | Especialista Informatica Grau 3 Nível 2 | | | | | |
| 19 | 2012 | 3 | 8 | 910 | 1110 | 780 | 2 4998.34 | 0 233.06 | 874.72 | 6106.12 | Especialista de Informática | Especialista Informatica Grau 3 Nível 2 | | | | | |
| 20 | 2012 | 3 | 8 | 910 | 1110 | 820 | 7 18938.84 | 0 1161.74 | 3334.11 | 23434.69 | Especialista de Informática | Especialista Informatica Grau 3 Nível 2 | | | | | |
| 21 | 2012 | 3 | 8 | 910 | 1110 | 860 | 2 5459.72 | 0 199.17 | 955.46 | 6614.35 | Especialista de Informática | Especialista Informatica Grau 3 Nível 2 | | | | | |
| 22 | 2012 | 3 | 8 | 910 | 1110 | 880 | 1 2771.33 | 0 285.87 | 488.74 | 3545.94 | Especialista de Informática | Especialista Informatica Grau 3 Nível 2 | | | | | |
| 23 | 2012 | 3 | 8 | 910 | 1110 | 900 | 17 48373.53 | 0 3669.35 | 8553.1 | 60595.98 | Especialista de Informática | Especialista Informatica Grau 3 Nível 2 | | | | | |
| 24 | 2012 | 3 | 8 | 910 | 1120 | 150 | 1 913.7 | 0 604.25 | 166.19 | 1684.14 | Especialista de Informática | Especialista Informatica Grau 3 Nível 1 | | | | | |
| 25 | 2012 | 3 | 8 | 910 | 1120 | 720 | 6 13903.34 | 0 1136.46 | 2529.35 | 17569.15 | Especialista de Informática | Especialista Informatica Grau 3 Nível 1 | | | | | |
| 26 | 2012 | 3 | 8 | 910 | 1120 | 760 | 4 10588.2 | 0 584.08 | 1749.07 | 12921.35 | Especialista de Informática | Especialista Informatica Grau 3 Nível 1 | | | | | |
| 27 | 2012 | 3 | 8 | 910 | 1120 | 780 | 1 2490.17 | 0 198.23 | 437.36 | 3125.76 | Especialista de Informática | Especialista Informatica Grau 3 Nível 1 | | | | | |
| 28 | 2012 | 3 | 8 | 910 | 1120 | 800 | 8 20379.39 | 0 1844.29 | 3515.68 | 25739.36 | Especialista de Informática | Especialista Informatica Grau 3 Nível 1 | | | | | |
| 29 | 2012 | 3 | 8 | 910 | 1130 | 660 | 1 2153.15 | 0 139.12 | 376.8 | 2669.07 | Especialista de Informática | Especialista de Informatica Grau 2 Nível 2 | | | | | |
| 30 | 2012 | 3 | 8 | 910 | 1130 | 700 | 1 2268.49 | 0 93.94 | 396.98 | 2759.41 | Especialista de Informática | Especialista de Informatica Grau 2 Nível 2 | | | | | |
| 31 | 2012 | 3 | 8 | 910 | 1140 | 100 | 1 2428.29 | 0 286.19 | 427.98 | 3142.46 | Especialista de Informática | Especialista Informatica Grau 2 Nível 1 | | | | | |
| 32 | 2012 | 3 | 8 | 910 | 1140 | 600 | 11 21643.76 | 0 2362.72 | 3923.85 | 27930.33 | Especialista de Informática | Especialista Informatica Grau 2 Nível 1 | | | | | |
| 33 | 2012 | 3 | 8 | 910 | 1140 | 640 | 1 2326.15 | 0 105.23 | 407.07 | 2838.45 | Especialista de Informática | Especialista Informatica Grau 2 Nível 1 | | | | | |

6. Ficheiro de dados em falta

Sempre que existirem dados em falta referentes a carreiras e/ou categorias, será criado um ficheiro **para envio à equipa do SRH da Direcção Geral do Orçamento (DGO)**.

Exemplo de nome do ficheiro:

ERROS-DCP-SRH1023201103.csv

DCP – Despesas Com Pessoal

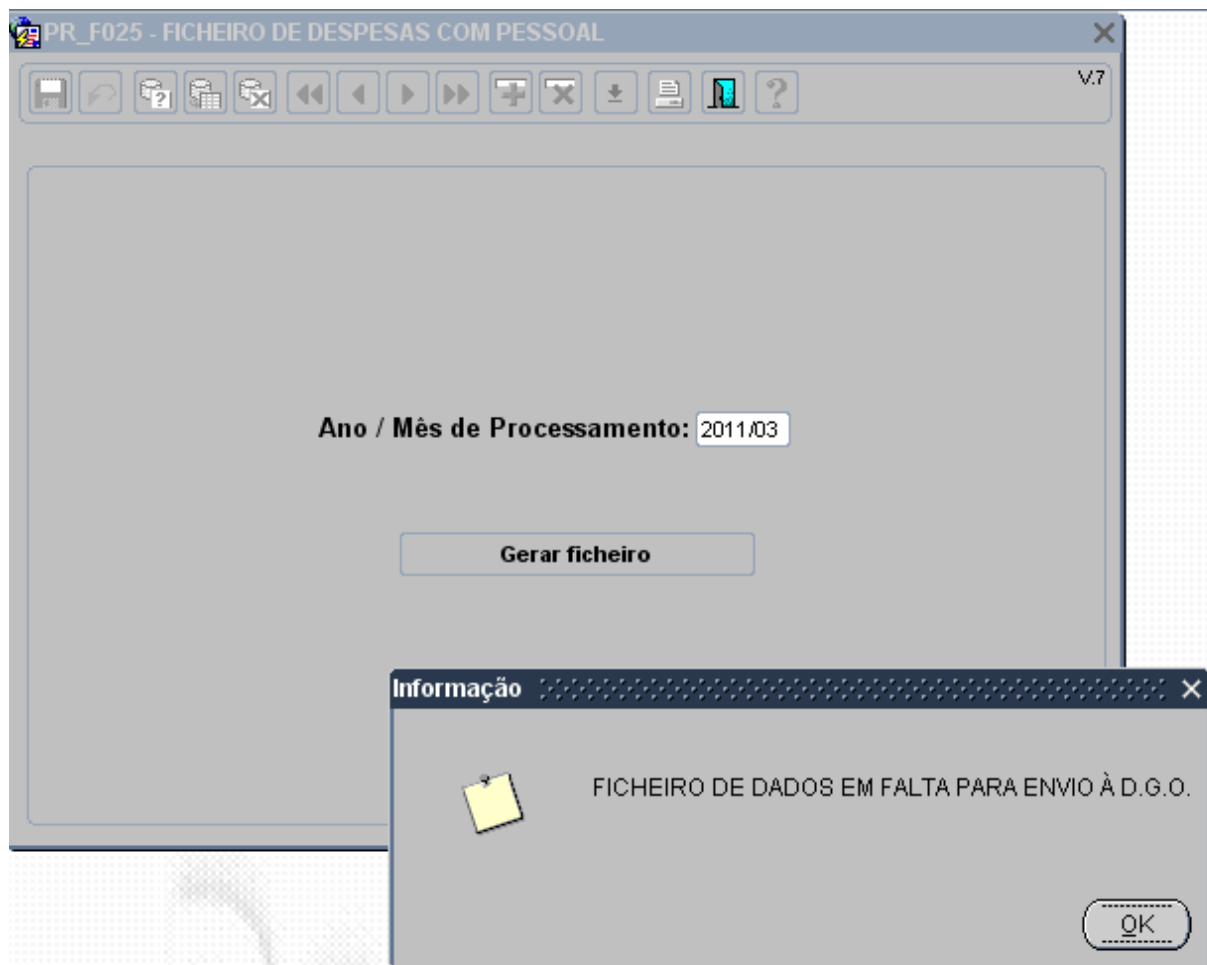
SRH – Sistema

1023 – Código de Serviço

201103 – Ano e mês

Nota: Este ficheiro fica, também, disponível na pasta webtemp.

Se houver dados em falta aparecerá a mensagem seguinte:



De seguida deve ser gravado o ficheiro, como explicado na página 5 para o ficheiro de despesas com pessoal.

Posteriormente deve ser enviado à equipa do SRH da DGO.

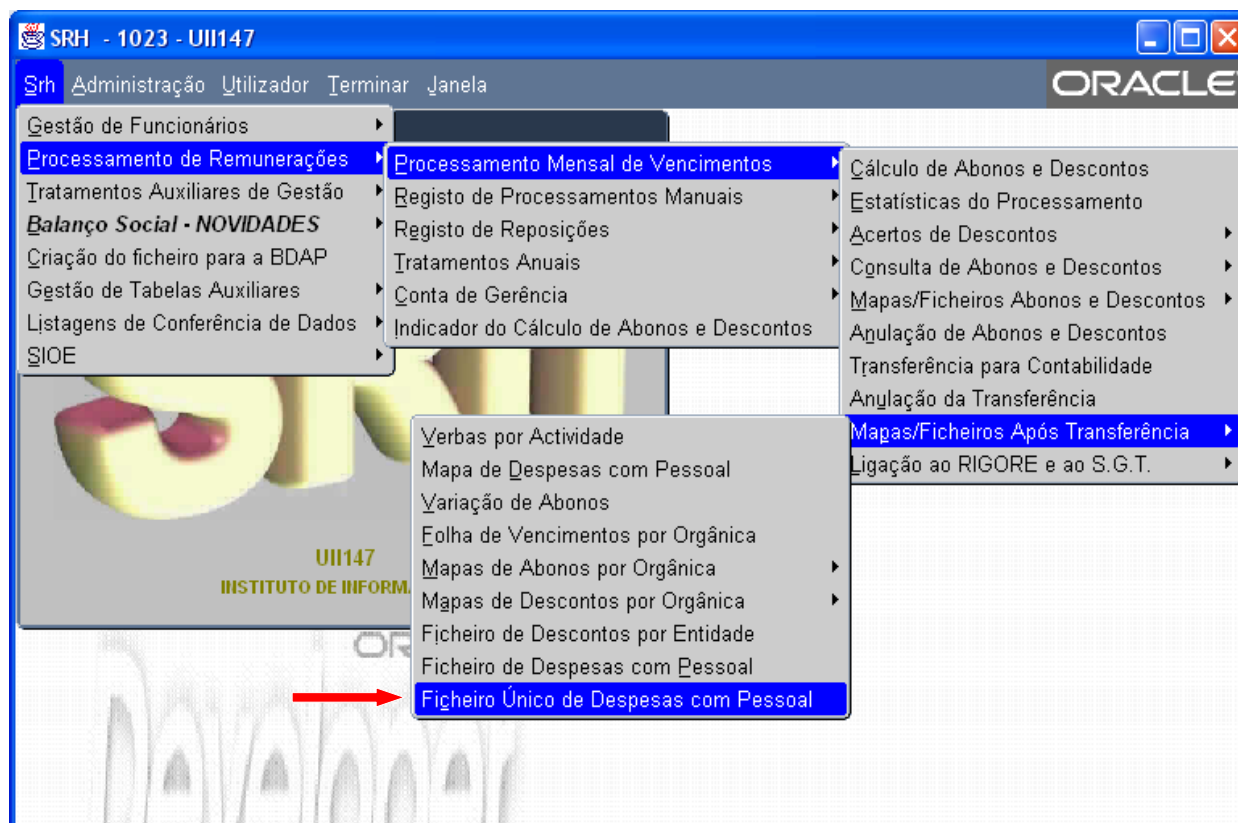
Exemplo do ficheiro:

| | A | B | C | D | E | F | G | H | I |
|----|-----------|----------|-----------|-----------|----------|-----------|-----------------------------|-------------------|---|
| 1 | GRUPO SRH | CARR.SRH | CATEG.SRH | GRUPO STG | CARR.STG | CATEG.STG | DESIG.CARR.STG | DESIG.CATEG.STG | |
| 2 | 10 | 8 | 1 | 8 | 910 | 1110 | Especialista de Informática | | |
| 3 | 10 | 9 | 1 | | | | | | |
| 4 | 2 | 99 | 14 | 9 | 1 | 126 | | Director Servico | |
| 5 | 2 | 99 | 24 | 9 | 1 | 127 | | Chefe Divisao | |
| 6 | 2 | 99 | 7 | 9 | 1 | 125 | | Subdirector Geral | |
| 7 | | | | | | | | | |
| 8 | | | | | | | | | |
| 9 | | | | | | | | | |
| 10 | | | | | | | | | |

7. Ficheiro Único

Nos organismos com perfil para criação de ficheiro único de despesas com pessoal devem ser executados os seguintes procedimentos adicionais:

1. Criar os ficheiros das várias estruturas de SRH envolvidas;
2. Colocar os ficheiros na pasta **.../rafesrh/dcp**
3. Gerar o ficheiro único através da opção de menu seguinte:



O ficheiro único resultante da junção dos ficheiros das diversas estruturas envolvidas será criado na pasta **../rafesrh/dcp**.

Exemplo de nome do ficheiro único:

DCP-SRH1023201103-**FU**.csv

1023 – Código de Serviço gerador do ficheiro único